

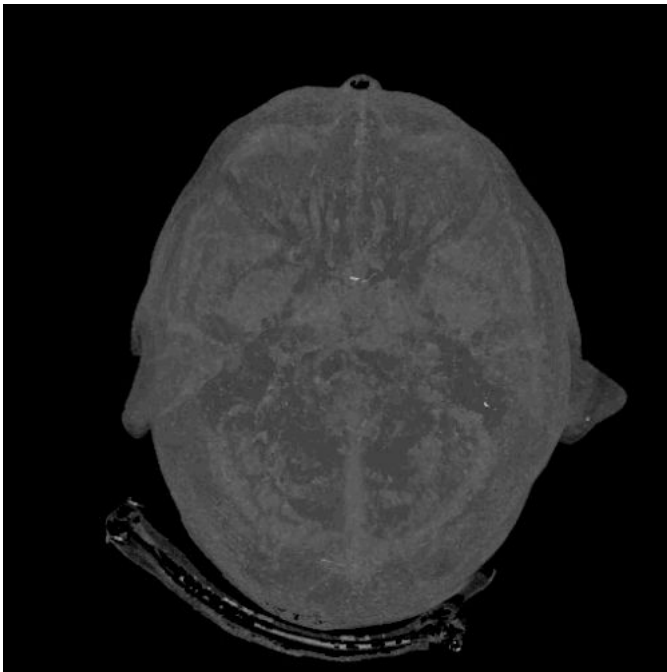
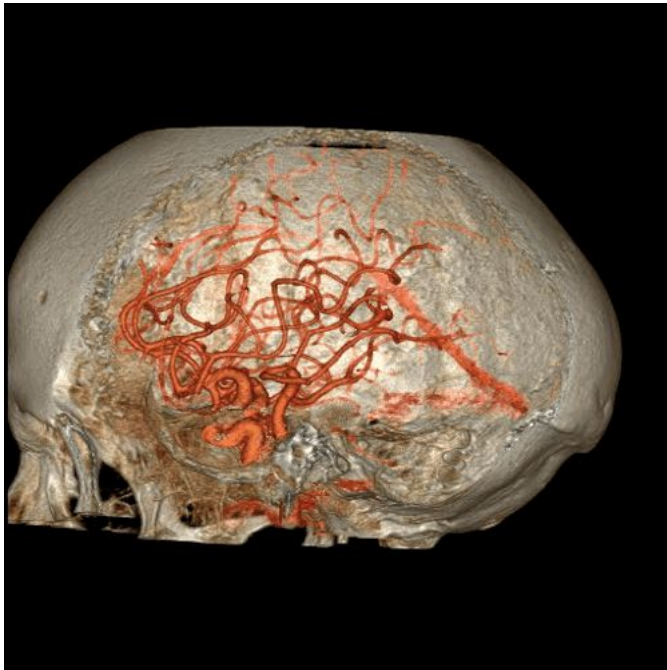
## Nội tạng con người được máy scan thể hệ mới GE chụp

Mời xem cơ thể và nội tạng con người được máy scan thể hệ mới GE chụp như thế này.

*Nếu ai đó tu hành và đạt được huệ trí, huệ nhãn thì chắc cũng chỉ nhìn được nội tạng người như hình ảnh scan thể này. Nếu cơ thể nội tạng nào bị hư, bị bệnh thì vị có huệ nhãn đó chỉ cách "thiền để trị bệnh". Thế thôi!*

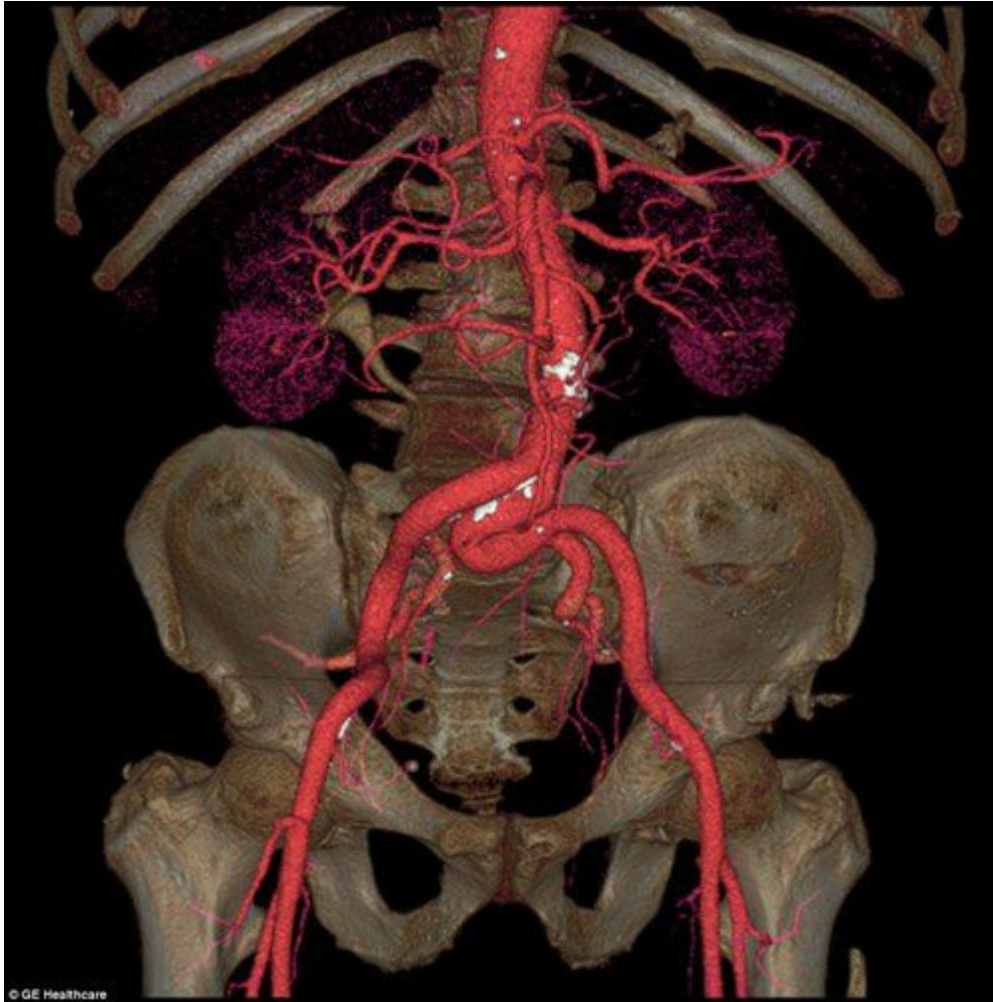
Những hình ảnh đáng kinh ngạc này do các bác sĩ bệnh viện West Kendall Baptist ở Florida, Mỹ công bố. Họ chụp các hình ảnh từ máy scan thể hệ mới General Electric (GE), cho thấy các bộ phận trong cơ thể người một cách chân thực nhất. Phân ruột, tĩnh mạch, não và [trái tim](#) của con người được ghi trong hình ảnh



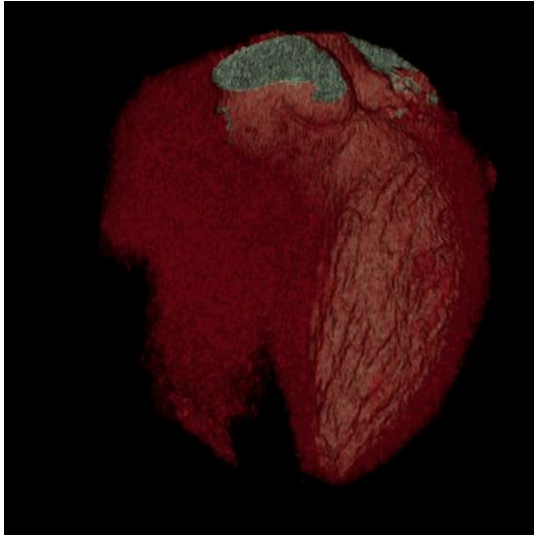


Hình ảnh độ nét cao cho thấy hộp sọ liên kết với các mối cấu trúc cung cấp máu cho khu vực [não bộ](#) và xung quanh. Vòng động mạch willis cung cấp máu cho não. Vòng mạch willis là khu vực ở phía dưới (thấp hơn) của não.

Xương chậu và động mạch chủ hiện lên rõ nét trong bức hình.



Hoạt động của những mạch máu bao bọc trái tim.



Phần lồng ngực, tim trong cơ thể chúng ta.  
Hình ảnh lồng ngực trong phương pháp chụp ảnh GE.



Còn đây là hình ảnh lồng ngực trong phương pháp chụp CT truyền thống.





Máy chụp công nghệ cao cho thấy rõ các vết ở chân của bệnh nhân.



Ảnh Một bàn chân được gia cố bằng ốc vít.

